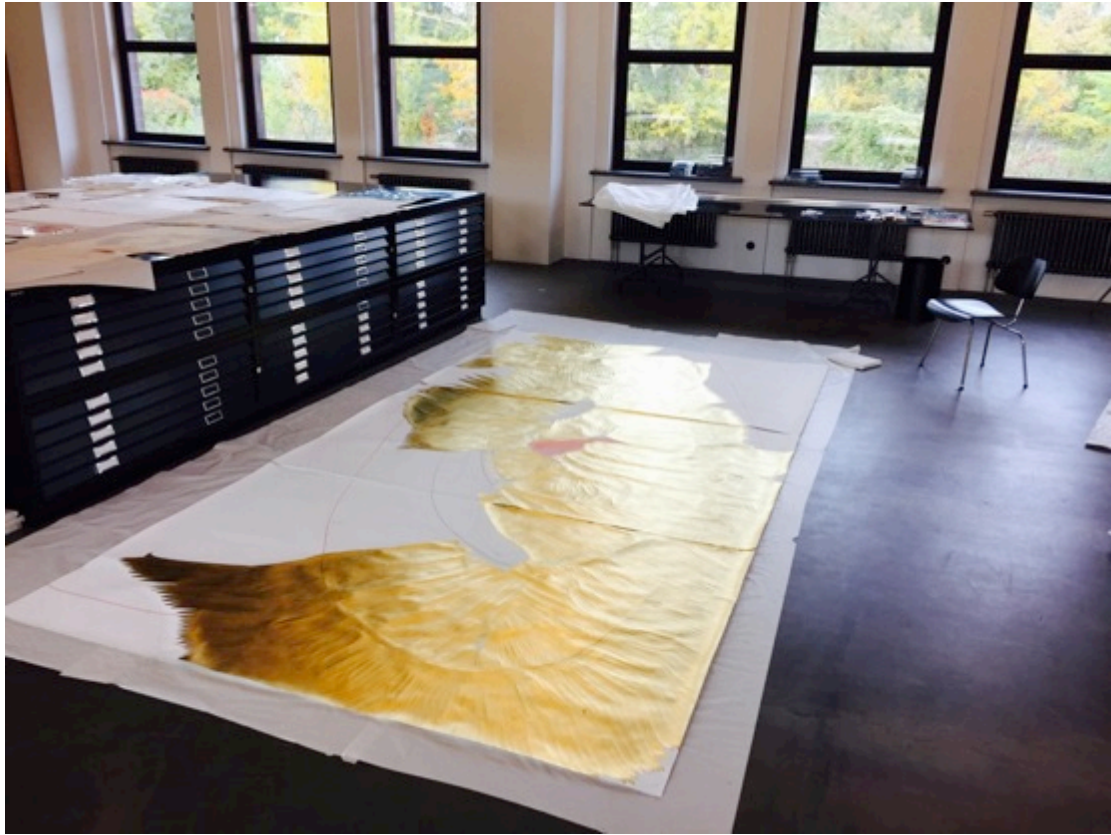


KONZEPT

5 Cavallini¹-Sequences (Triptychon), Jorinde Voigt, Berlin 2015



Triptychon 5 Cavallini¹-Sequences

Jorinde Voigt, Berlin 2015, Tinte, Blattgold 24 Karat, Ölkreide, Pastell, Bleistift auf Papier, Unikat, Signiert
Size each part: 220cm x 140cm, Installation: 2,30m x 4,50m (WV 2015-226 bis 228)

¹ **Pietro Cavallini** (* 2. Hälfte 13. Jahrhundert; † um 1330) war ein italienischer **Maler**, der am Ende des 13. und am Anfang des 14. Jahrhunderts in **Rom** und **Neapel** tätig war.

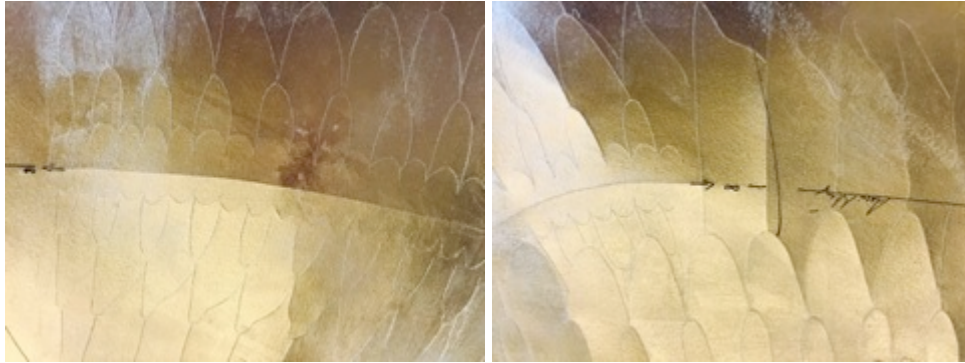
KONZEPT

5 Cavallini¹-Sequences (Triptychon), Jorinde Voigt, Berlin 2015

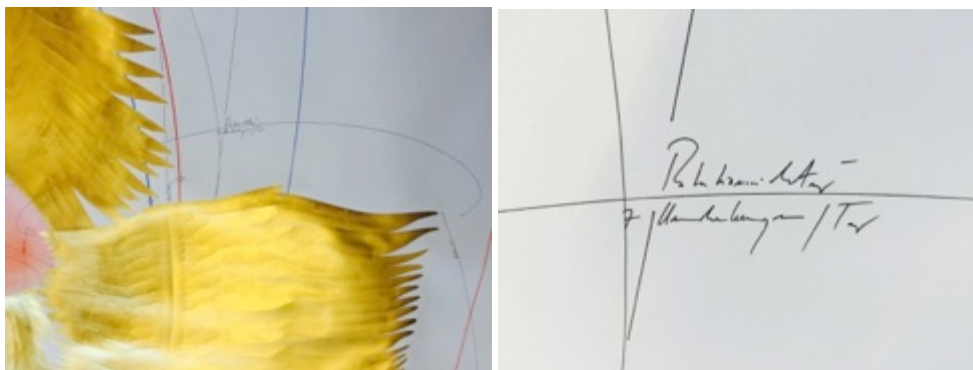
Der Komposition liegen 5 Flügel-Sequenzen „Cavallini-Algorithmus“² und –Varianten³ zugrunde, die um einen zentral angelegten rosa Hügel⁴ schweben.

Jede Flügelsequenz ist an der Schulterlinie⁵ als – zu beiden Seiten ins Unendliche fortlaufende – Formation bezeichnet.

($\infty \leftarrow$ ---Schulterlinie--- $\rightarrow \infty$)



Jede Flügelsequenz ist zur rechten und linken Seite über die Angabe der Rotationsrichtung sowie der Rotationsgeschwindigkeit (1-10 Umdrehungen/ Tag), als unter Rotation stehend bezeichnet.



Jeder Sequenz ist ein Zeitraum zugeordnet (Vorgestern $\rightarrow \infty$, Gestern $\rightarrow \infty$, Heute $\rightarrow \infty$, Morgen $\rightarrow \infty$, Übermorgen $\rightarrow \infty$).



² Siehe Abbildung „Cavallini-Algorithmus“ im Anhang

³ Siehe Abbildung „Cavallini-Algorithmus – Variante 1“ im Anhang

⁴ Der „Hügel“ ist ein wiederkehrendes Ur-Motiv in meiner Arbeit und taucht in fast allen Phasen auf. Die Form steht für den Climax eines Themas.

⁵ Siehe Abbildung „Schulterlinie“ im Anhang

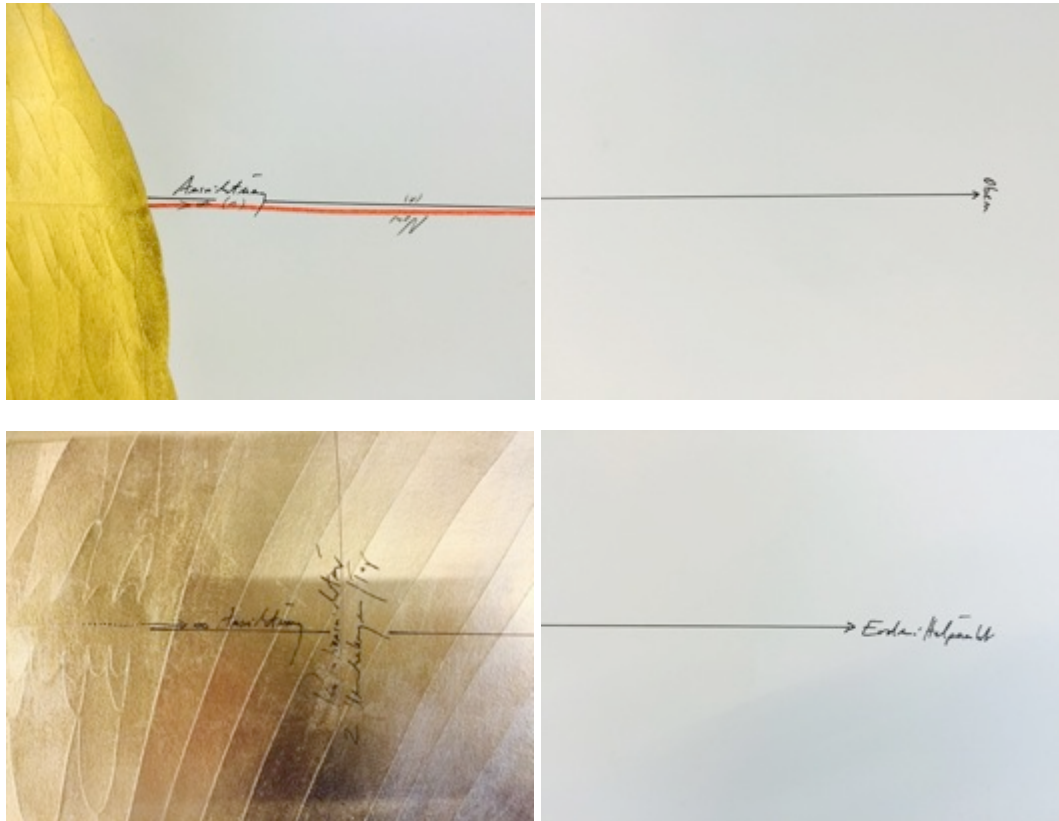
KONZEPT

5 Cavallini¹-Sequences (Triptychon), Jorinde Voigt, Berlin 2015

Ansetzend an beiden Enden der Flügelsequenz ist eine Richtungsangabe verzeichnet, die jeweils an der einen Seite als *Ausrichtung* -----> *Oben* und an der anderen Seite als *Ausrichtung* -----> *Erdmittelpunkt* benannt ist.

Inhaltlich wird dadurch die vertikale Achse zwischen *Oben* und *Erdmittelpunkt* benannt. Die Mittellinie der Flügelsequenz liegt genau auf dieser Achse. „Ausrichtung“ ist im Sinne von Orientierung zu verstehen.

Durch die jeweils andere Anordnung und individuelle Biegung der Flügelsequenzen wird indirekt der Raum der Zeichnung als multi-dezentral beschrieben. Die gleiche vertikale Achse wird auf fünf verschiedene Arten im Raum verlaufend gezeigt.

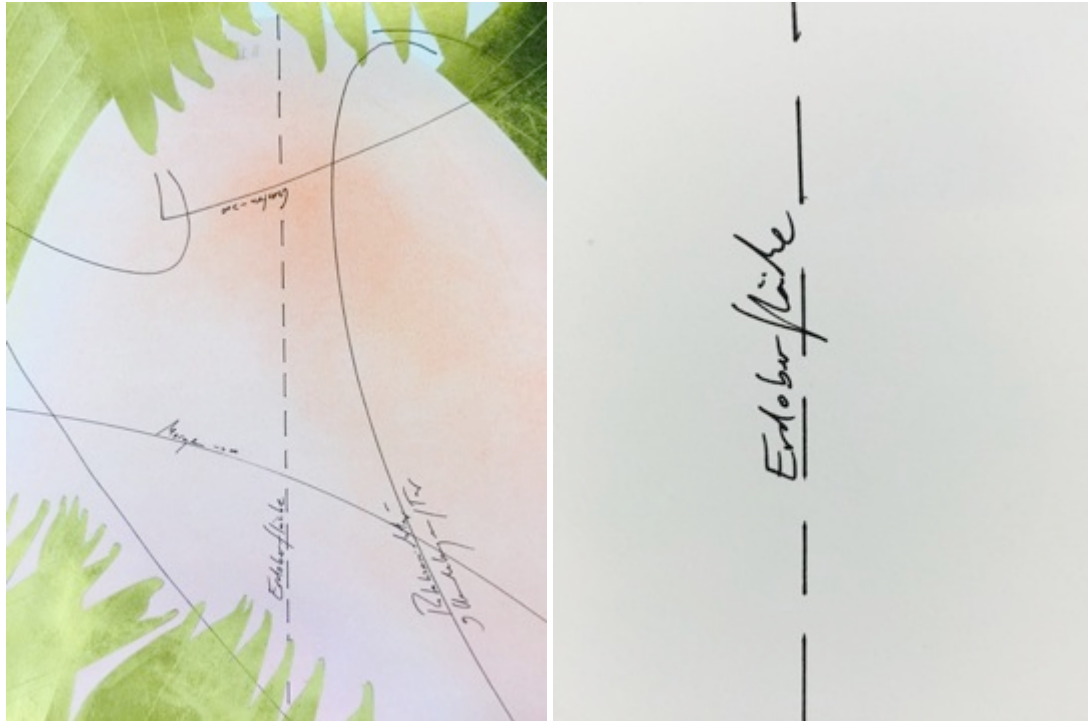


KONZEPT

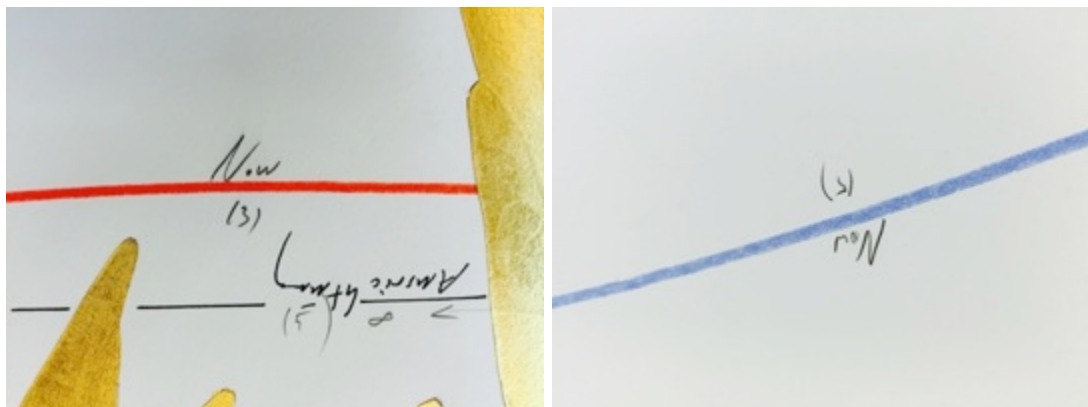
5 Cavallini¹-Sequences (Triptychon), Jorinde Voigt, Berlin 2015

Zentral Vertikal verläuft eine mit „Erdoberfläche“ benannte gestrichelte Linie, welche den rechts und links vorhandenen imaginierten Raum zu einem unter oder über der Erdoberfläche verorteten Raum macht:

(----- Erdoberfläche -----)



Unter den vergoldeten Flügelsequenzen und über das Format des Papierses hinaus verlaufen 5 „Now“-Linien in unterschiedlichen Farben (*Now (1)*, *Now (2)*, *Now (3)*, *Now (4)*, *Now (5)*). Diese Linie ist einerseits dokumentarisch die Spur meines Durchkreuzens des Denkmodells der gesamten Anordnung, gleichzeitig eine zeitliche Fixierung auf das Jetzt; jeder Punkt auf der Linie ist „Jetzt“. Durch die Stärke des Striches sowie durch die Farbigkeit hat dieses Element zudem eine stark strukturierende Funktion innerhalb der Komposition.



KONZEPT

5 Cavallini¹-Sequences (Triptychon), Jorinde Voigt, Berlin 2015

Anhang

1.) Pietro Cavallini: *Pietro Cavallini, The Last Judgment, c.1293, fresco, Santa Cecilia, Rome*



Detail of Pietro Cavallini: *Pietro Cavallini, The Last Judgment, c.1293, fresco, Santa Cecilia, Rome*

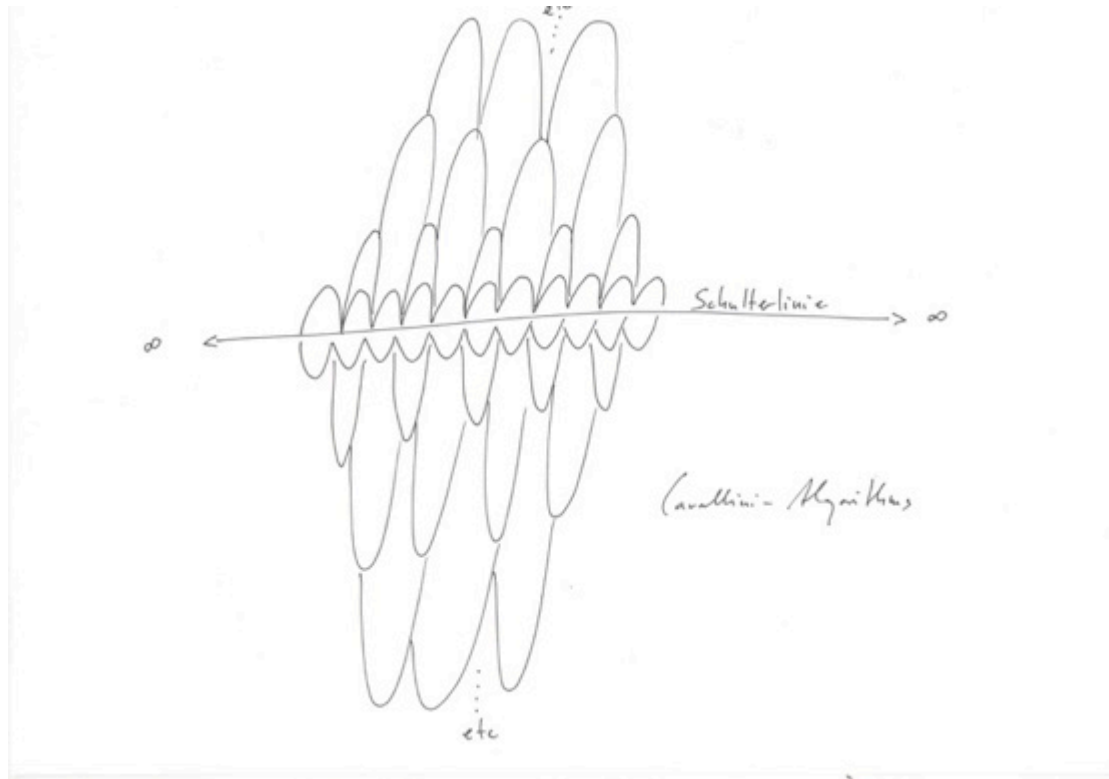


KONZEPT

5 Cavallini¹-Sequences (Triptychon), Jorinde Voigt, Berlin 2015

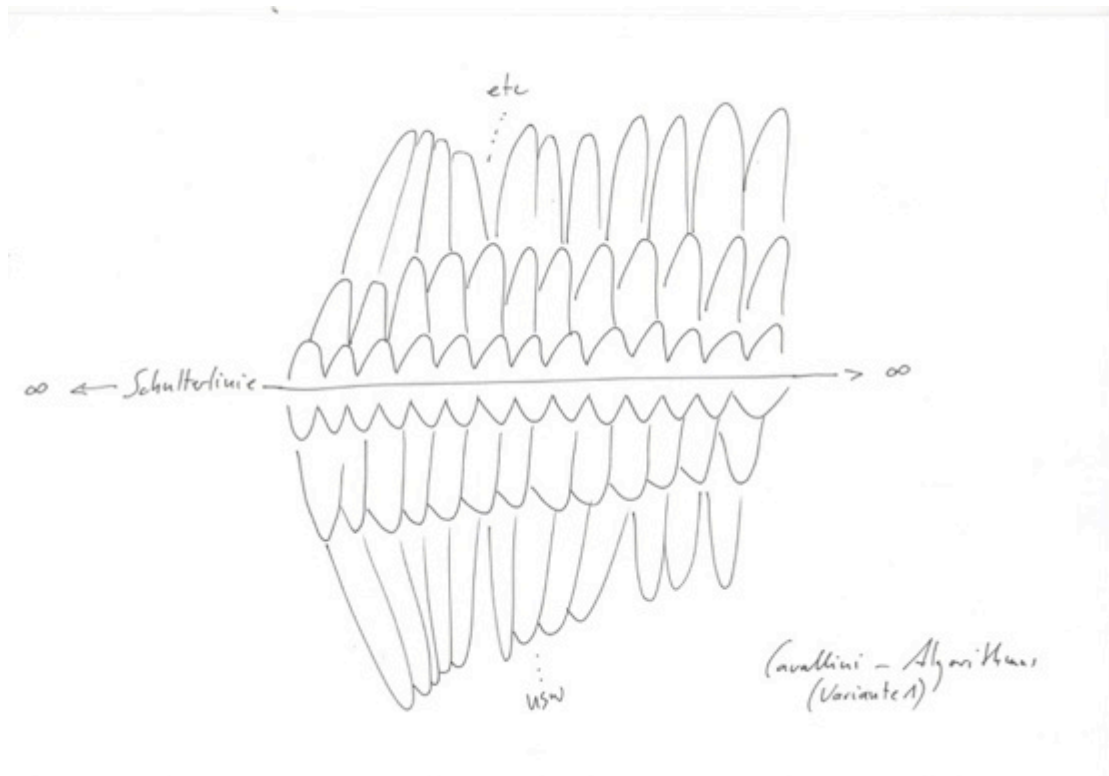
2.) „Cavallini-Algorithmus“

Als „Cavallini-Algorithmus“ bezeichne ich eine Schreibweise der Flügelformation die sich aus dem Fresco *The Last Judgment* von Pietro Cavallini (c.1293) ableitet.



3.) „Cavallini-Algorithmus-Variante 1“

Aus dem Cavallini-Algorithmus lassen sich Varianten erzeugen wie zum Beispiel



KONZEPT

5 Cavallini¹-Sequences (Triptychon), Jorinde Voigt, Berlin 2015

4.) Schulterlinie:

